

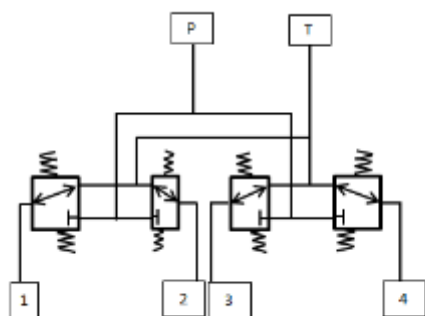
CATÁLOGO DO ITEM IMPORTADO

Pleito de Inclusão de Ex-Tarifário

Número de Controle	NCM	Sugestão de descrição do ex-Tarifário
	84812090	Válvulas piloto tipo direcional, para transmissão óleo-hidráulica, com vazão máxima de 101 l/min, pressão de trabalho entre 0,64 Mpa e 2,55 Mpa (1,2,3,4) e pressão piloto entre 0,5 Mpa (T) e 3,9 Mpa (P), utilizadas no controle do fluxo de óleo para o sistema de pilotagem da máquina escavadeira, possibilitando movimentações via comandos de joystick

1. Especificações técnicas detalhadas da autopeça

Válvula piloto tipo direcional;
 Para utilização em transmissão óleo-hidráulica;
 Vazão máxima de 101L/min;
 Pressão de trabalho entre 0,64Mpa e 2,55Mpa (1,2,3,4);
 Pressão piloto entre 0,5Mpa (T) e 3,9Mpa (P);
 Utilizada no controle do fluxo de óleo para o sistema de pilotagem da máquina por movimentações via comandos de joystick.

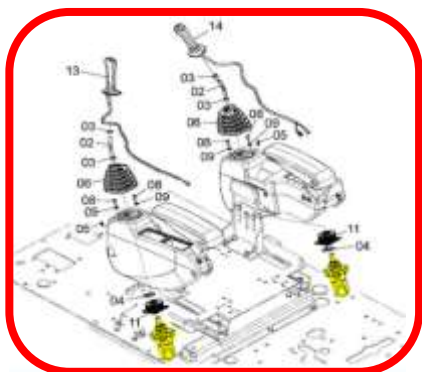


2. Imagens da autopeça importada e/ou desenho esquemático:



3. Aplicação do item importado:

Utilizado na cabine da máquina escavadeira



4. Função do item importado no produto fabricado pela empresa pleiteante do ex-tarifário:

Controle do fluxo de óleo para o sistema de pilotagem da máquina, possibilitando movimentações via comandos de joystick